

FLUKE®

福禄克锐智系列红外热像仪

Ti400/Ti300/Ti200



将现代科技融入红外热像，带来前所未有的工作体验。



福祿克銳智系列紅外熱像儀

Ti400/Ti300/Ti200



WiFi™ 无线传输

高灵敏触摸屏

LaserSharp™ 激光自动对焦

HDMI™ 高清视频输出

USB 数据输出

SmartView® App 应用

这些现代技术改变着我们的生活，
现在也开始改变您的工作。

LaserSharp™ 激光自动对焦 实现快速、精准对焦



现场可见光图

某些自动对焦系统对许多检查现场不适用。



对焦不准确的热图

其他自动对焦系统，往往仅对焦于最近距离的物体，例如图中清晰显示的防护网，而其内部管线无法实现精准对焦，导致无法获取精准温度。



对焦正确的热图

福禄克 LaserSharp™ 激光自动对焦技术在任何情况下都可以轻松捕获被测目标，测量更精准、更快速、更方便。激光器发出的红点明示对焦位置。



图像对焦不准时，温度测量值可能不准确（有时会偏差20度），存在漏检风险。

呈现完美热像

从显示到输出，唯有锐智能做到！



HDMI 高清视频输出

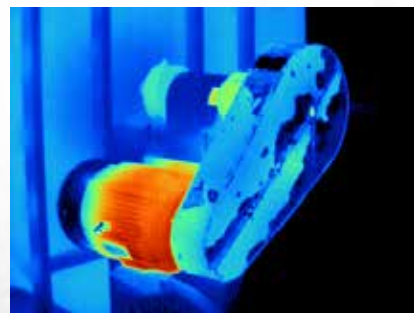
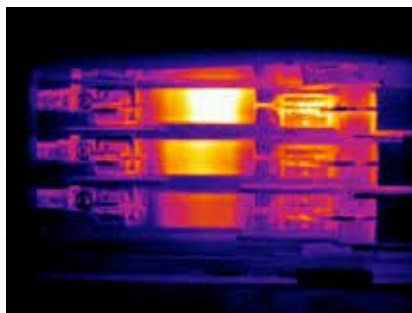
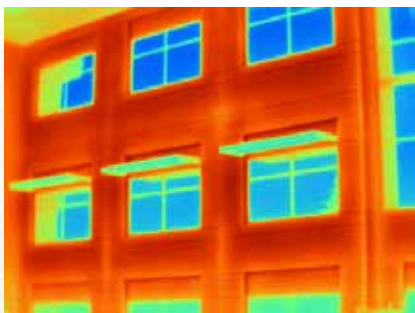
- 连接即可使用
- 将视频信号传输至 HDMI 兼容的显示设备
- 1080 分辨率，看到更多细节，图像不失真
- 标准接口，直接在显示设备上播放高清实时视频



500 万像素工业级 高清数码相机

- 提供高清现场可见光图片
- 利用内置照明，即使黑暗环境也可轻松应用

高分辨率 LCD 显示屏



SmartView® APP 应用

您的工具，无线互连！



利用福禄克独有的 SmartView® APP 应用，无需返回办公室，现场即可进行分析、报告或指示。

- 现场分析
- 无需现场值守，随时随地发送图像或报告
- 无线发送，更快捷、更高效
- 同样的时间完成更多的检测工作
- 及时反馈，获取下一步行动指示
- 实时查看报告，满足紧急任务需求
- 针对不同移动设备优化用户界面 (iOS、iPhone® 和 iPad®)



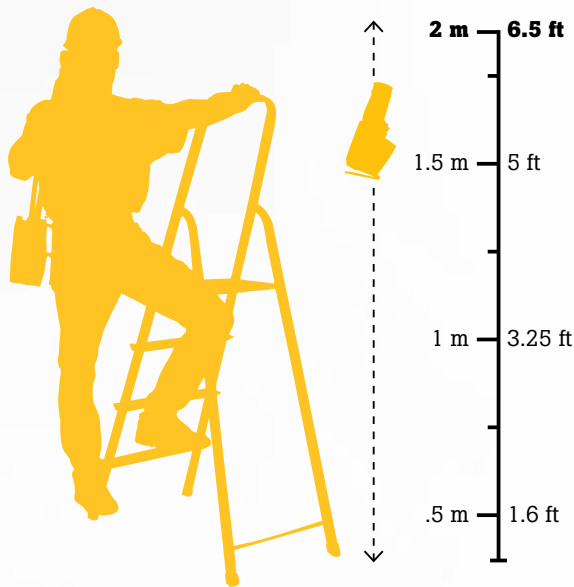
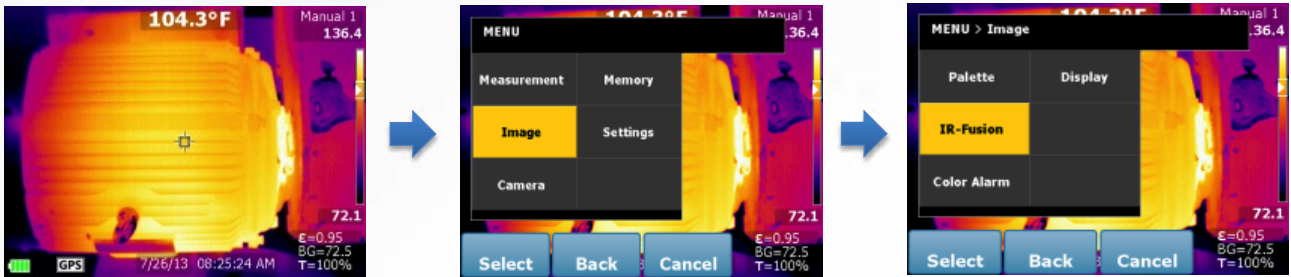
卓越的工业设计

应对千变万化的恶劣工况

高灵敏电容触摸屏

- 符合人体工程学、布局及大小合理的菜单设计
- 高灵敏度，极易触摸和滑动
- 高清晰度，呈现完美画质

另有传统按钮支持单手操作，更安全。



承诺多角度 2 米抗跌落

具有传奇色彩的坚固性、耐用性和可靠性

福禄克红外热像仪的设计可承受 2 米跌落，防水、防尘 (IP54 等级)，随时应对最恶劣的情况，广受电气、工业和建筑专家的好评。

丰富的可选附件

利用福禄克附加增强红外热像仪性能，您可选择车载充电器、附加智能电池或智能电池充电器，保证在现场连续供电。对于特殊应用，可选择长焦及广角镜头、室外检查用遮光罩或三脚架安装附件。

福禄克也提供仪器质保延长计划 - 更多信息请联系当地福禄克代表或分销商。



主要技术参数

Ti400/Ti300/Ti200 红外热像仪



	Ti400	Ti300	Ti200
产品指标	针对工业、电气和建筑检查优化设计		
探测器像素	320 x 240 像素	240 X 180 像素	200 X 150 像素
对焦	LaserSharp™ 激光自动对焦或手动		
热灵敏度 (NETD)	≤ 0.05 °C, (50 mK)		≤ 0.075 °, (75 mK)
测温范围	-20 °C 至 +1200 °C	-20 °C 至 +650 °C	
精度	± 2°C 或 2 % (25 °C, 取读数较大值)		
视场角	24 ° x 17 °		
空间分辨率 (IFOV)	1.3 mRad	1.8 mRad	2.1 mRad
坚固耐用的触摸显示屏 (电容)	3.5 英寸彩色 VGA (640 x 480) LCD, 电容触摸显示屏		
可定制的 LOGO 标识	用户可以在拍摄的 红外图像, 可以使用 Fluke 标识 (LOGO), 可以上传自己的公司标识或无标识		
IR-Fusion® 技术	自动对齐 (视差修正) 可见光和红外融合图像、画中画 (PIP)、全红外、AutoBlend™、颜色报警		
CNX™ 无线模块	* 有, 实现与 Fluke 其它设备连接, 并显示其它设备测试值		
IR-PhotoNotes™ 注释系统	有 (5 幅图像)		
流视频输出	USB 至 PC, HDMI 至兼容 HDMI 显示器		
多种视频格式输出	.IS3 (带全辐射数据格式文件), .AVI (标准 MPEG 格式文件)		
8 个主方向电子罗盘	* 有		
语音注释	有 (60 幅图像)		
手电筒	有		
Wi-Fi® 连接	有, 实现与 PC, iPhone 和 iPad 连接		
智能锂电池	2 块智能电池 (4+小时工作时间)		
坚固性、可靠性	2 米跌落试验, IP54 & 一体式镜头盖		
尺寸 (高 x 宽 x 长)	27.7 cm x 12.2 cm x 16.7 cm (10.9 in x 4.8 in x 6.5 in)		
重量	1.04 Kg (2.3 lb)		
质保	2 年可延长质保		

* 标有星号的功能 将使用 SmartView® 软件固件下载, 以 Fluke 正式通知为准。

从精密到简便，从主管到基层，皆有所选！



敏盛企業有限公司

MAVIN METROLOGY EN.CO.,LTD

TEL:03-5970828 FAX:03-5972622

地址：新竹縣湖口鄉工業四路3號2F

<http://www.mavin.com.tw>